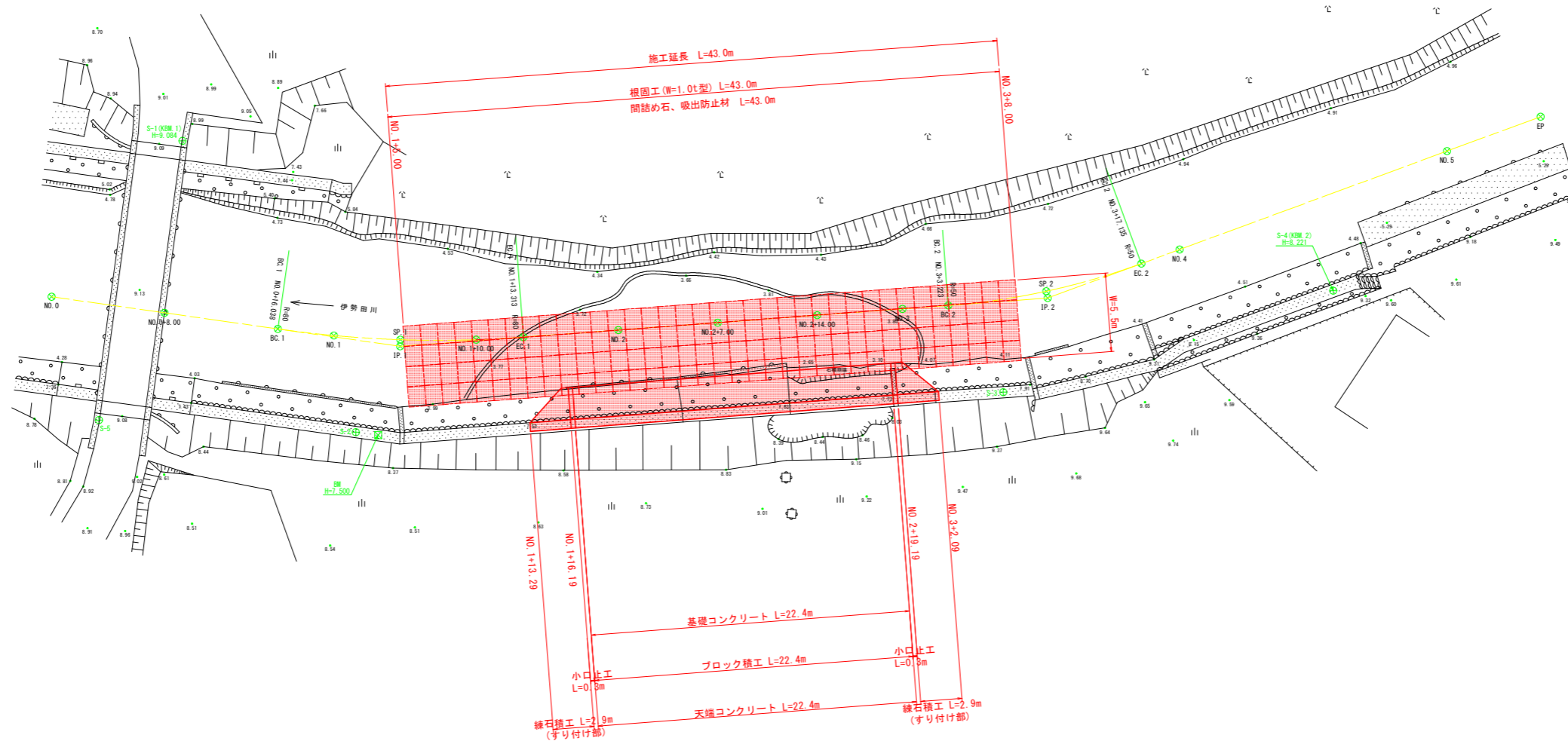
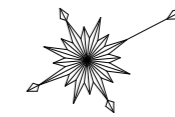


# 平面図 S=1:200



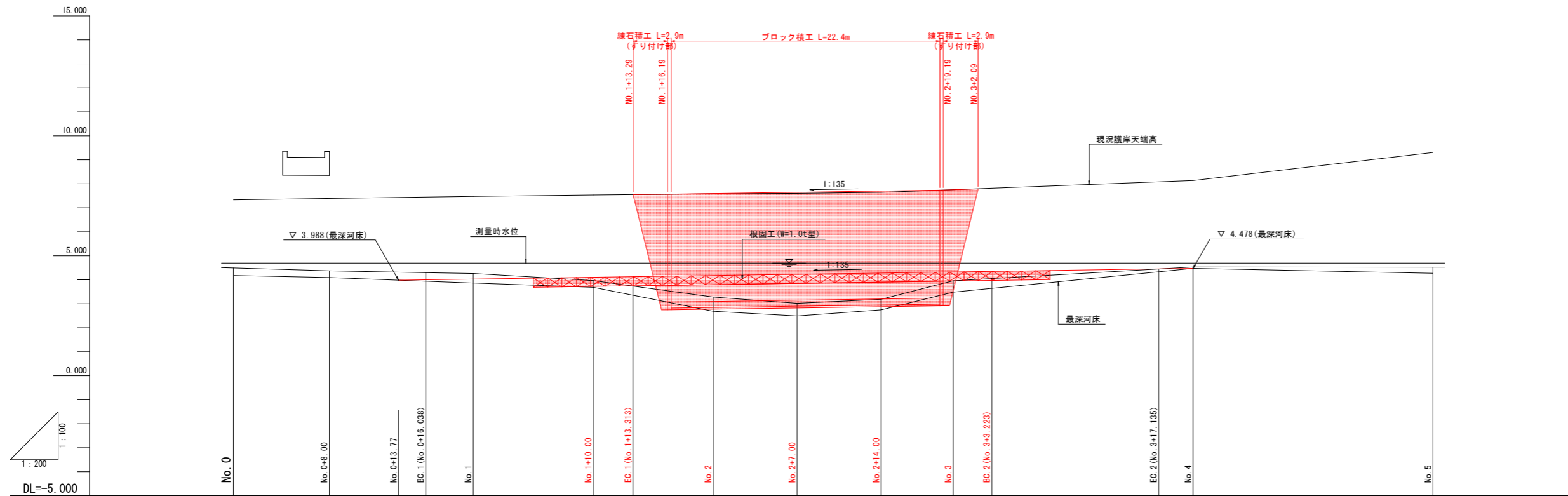
4級基準点座標一覧表

点名	X座標	Y座標	Z座標
S-1	500.000	500.000	9.084
S-2	476.194	500.000	7.496
S-3	455.383	540.499	7.875
S-4	449.075	564.049	8.221
S-5	486.144	484.941	9.070

## 当初設計図面

工事名	R4波士 伊勢田川・浅川 河川工事		
路線名等	伊勢田川		
工事箇所	海部郡海陽町浅川		
図面名	平面図		
縮尺	S=1:200	図面番号	1 / 8
会社名			
事業者名	徳島県南部総合県民局(美波)		

# 縦断図 $V=1:100$ $H=1:200$



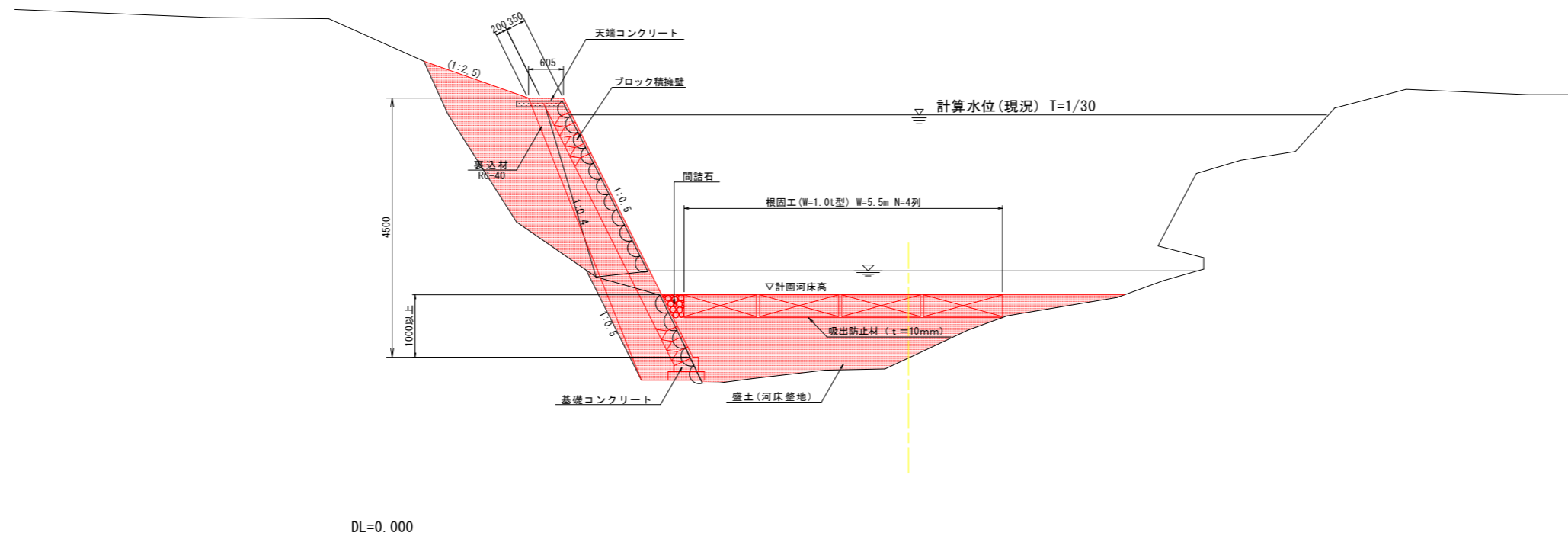
計画護岸高																
河床勾配	<div style="display: flex; justify-content: space-around; align-items: center;"> <span>3.988</span> <span><math>i=1/135</math> <math>L=66.23m</math></span> <span>4.478</span> </div>															
計画河床	4.182	4.212	3.988	4.005	4.034	4.108	4.133	4.182	4.234	4.286	4.330	4.354	4.457	4.478		
最深河床	4.182	4.096			3.870	3.692	4.133	2.787	2.496	2.750	3.488	4.354	4.478		4.272	
地盤高	4.496	4.379		4.300	4.261	3.971	3.742	3.279	3.015	3.188	3.963	4.056	4.455	4.537	4.531	
追加距離	0.000	8.000	13.770	16.038	20.000	30.000	33.313	40.000	47.000	54.000	60.000	63.223	77.135	80.000	100.000	
単距離	0.000	8.000	5.770	2.268	3.962	10.000	3.313	6.687	7.000	7.000	6.000	3.223	13.912	2.865	20.000	
測点	No. 0	No. 0+8.00	No. 0+8.00	EC. 1	No. 1	No. 1+10.00	EC. 1	No. 1+16.19	No. 2	No. 2+7.00	No. 2+14.00	No. 2+19.19	No. 3	EC. 2	No. 4	No. 5
曲線	<div style="display: flex; justify-content: space-between;"> <div> <p>IP. 1 IA=12° 22' 22" R=80.000</p> <p>TL= 8.671 CL=17.275 SL= 0.469</p> </div> <div> <p>IP. 2 IA=15° 56' 31" R=90.000</p> <p>TL= 7.001 CL=13.912 SL= 0.488</p> </div> </div>															

当初設計図面

工事名	R4波土 伊勢田川・浅川 河川工事	
路線名等	伊勢田川	
工事箇所	海部郡海陽町浅川	
図面名	縦断図	
縮尺	V=1:100 H=1:200	図面番号 2 / 8
会社名		
事業者名	徳島県南部総合県民局(美波)	

# 標準断面図 S=1:50

## NO. 2+14.0付近



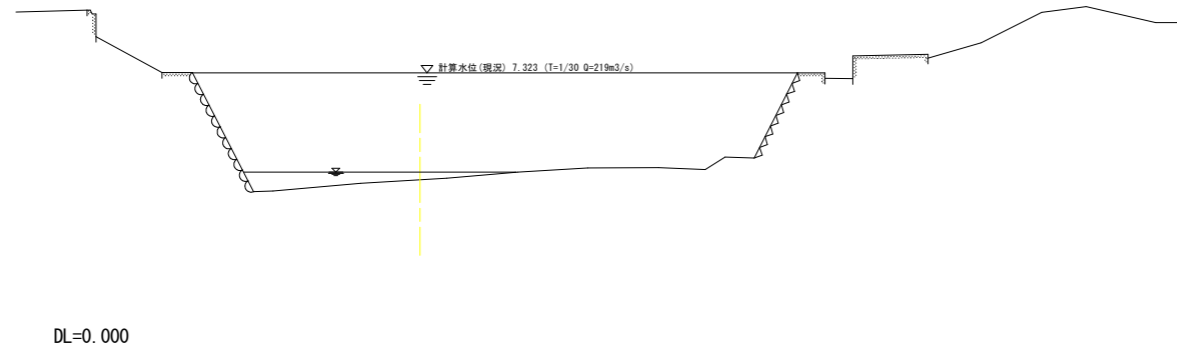
### 当初設計図面

工事名	R4波土 伊勢田川 海・浅川 河川工事		
路線名等	伊勢田川		
工事箇所	海部郡海陽町浅川		
図面名	標準断面図		
縮尺	S=1:50	図面番号	3 / 8
会社名			
事業者名	徳島県南部総合県民局(美波)		

# 横断図(その1) S=1:100

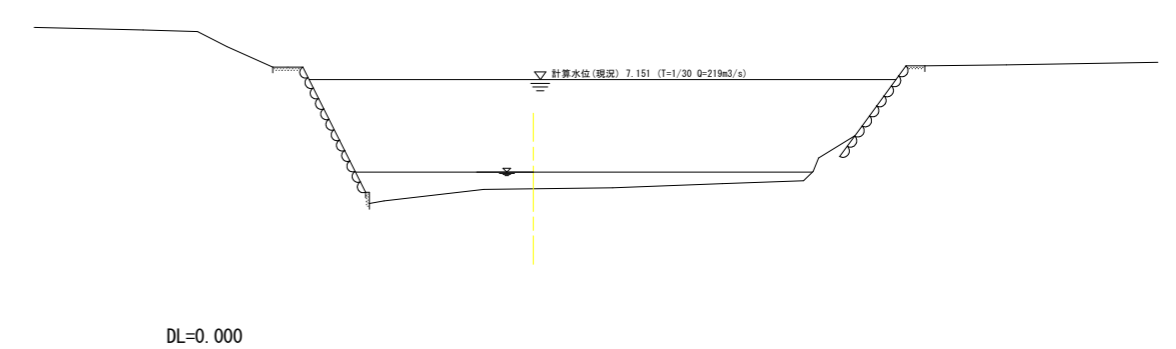
NO. 0

GH=4.496  
FH=



NO. 1

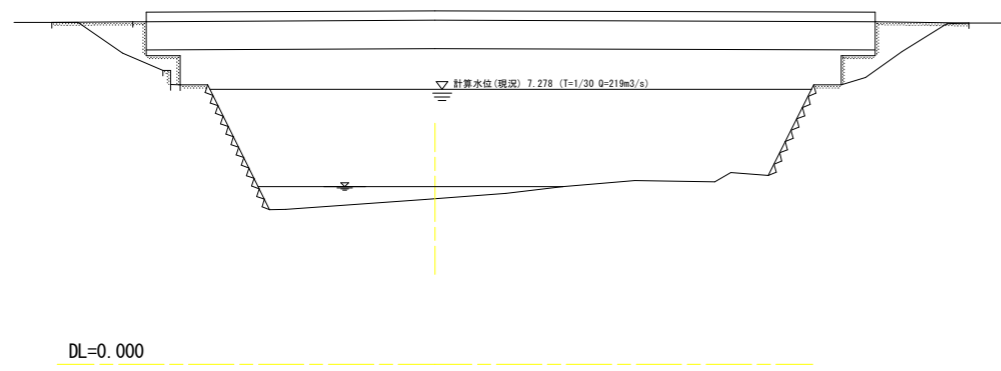
GH=4.261  
FH=



(NO. 1)		(護岸工)	
細別	規格	数量	
盛土	土砂 W<2.5m	0.1	
	土砂 2.5≤W<4.0m	0.0	
	土砂 4.0m≤W	0.0	
床掘	土砂	0.0	
取壊	石積取壊し	0.0	
	Co取壊し(無筋)	0.0	

NO. 0+8.00

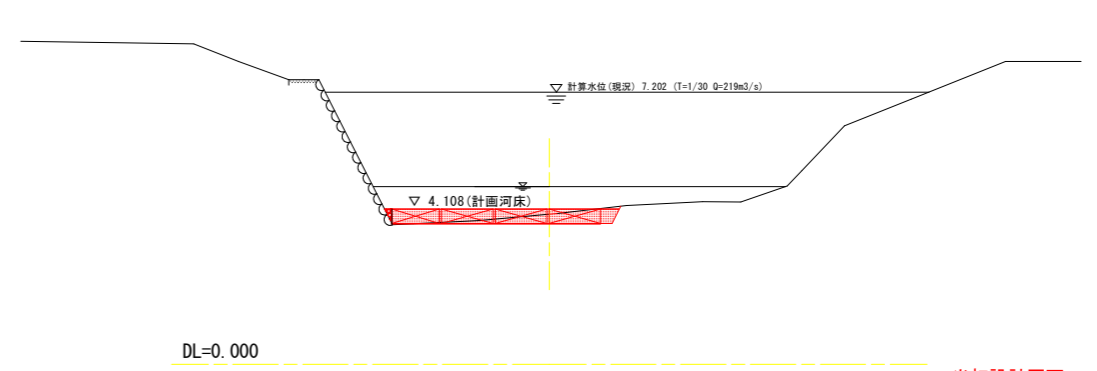
GH=4.379  
FH=



(NO. 0+8.0)		(護岸工)	
細別	規格	数量	
盛土	土砂 W<2.5m	0.0	
	土砂 2.5≤W<4.0m	0.0	
	土砂 4.0m≤W	0.0	
床掘	土砂	0.0	
取壊	石積取壊し	0.0	
	Co取壊し(無筋)	0.0	

NO. 1+10.00

GH=3.971  
FH=4.108



(NO. 1+10.0)		(護岸工)	
細別	規格	数量	
盛土	土砂 W<2.5m	0.2	
	土砂 2.5≤W<4.0m	0.0	
	土砂 4.0m≤W	0.0	
床掘	土砂	1.0	
取壊	石積取壊し	0.0	
	Co取壊し(無筋)	0.0	

当初設計図面

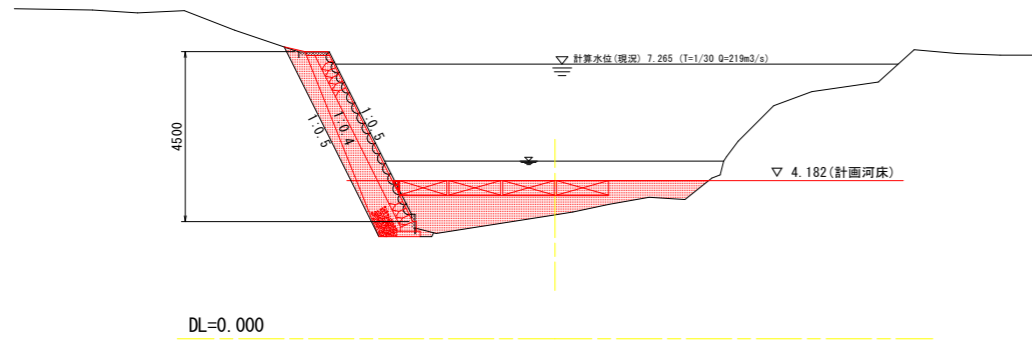
工事名	R4波土 伊勢田川 海・浅川 河川工事		
路線名等	伊勢田川		
工事箇所	海部郡海陽町浅川		
図面名	横断図(その1)		
縮尺	S=1:100	図面番号	4 / 8
会社名			
事業者名	徳島県南部総合県民局(美波)		

# 横断図(その2) S=1:100

NO. 2

GH=3.279  
FH=4.182

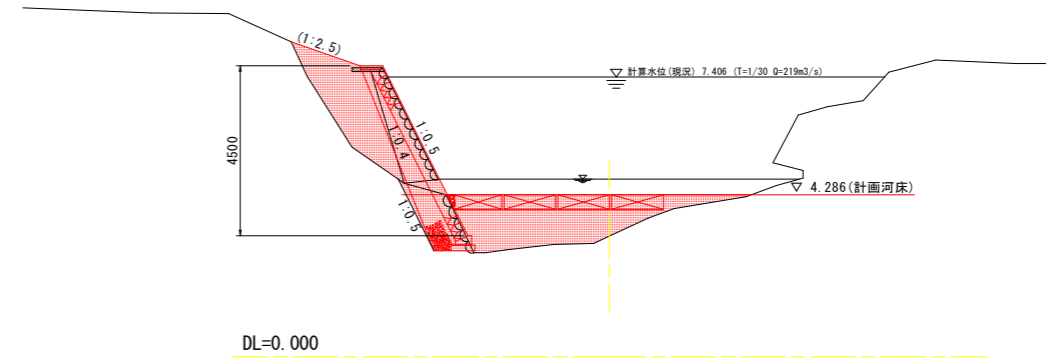
種別		細別	規格	数量
河川土工	盛土		土砂 W<2.5m	2.3
			土砂 2.5≤W<4.0m	1.0
			土砂 4.0m≤W	2.8
	掘削	片切(土砂)	2.3	
作業土工	床掘	土砂	0.0	
	床掘	土砂	1.3	
撤去工	埋戻し	土砂 W<1.0m	0.1	
	取壊	石積取壊し Co取壊し(無筋)	4.8 0.2	



NO. 2+14.00

GH=3.188  
FH=4.286

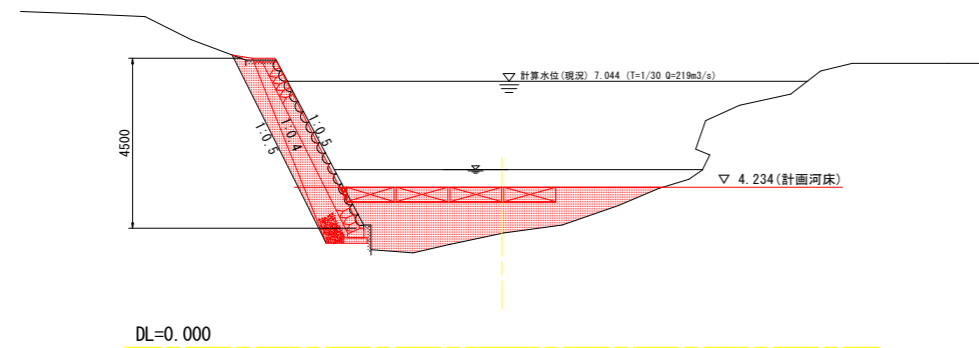
種別		細別	規格	数量
河川土工	盛土		土砂 W<2.5m	4.8
			土砂 2.5≤W<4.0m	1.1
			土砂 4.0m≤W	3.0
	掘削	片切(土砂)	0.1	
作業土工	床掘	土砂	0.0	
	床掘	土砂	0.8	
撤去工	埋戻し	土砂 W<1.0m	0.1	
	取壊	石積取壊し Co取壊し(無筋)	5.2 0.1	



NO. 2+7.00

GH=3.015  
FH=4.234

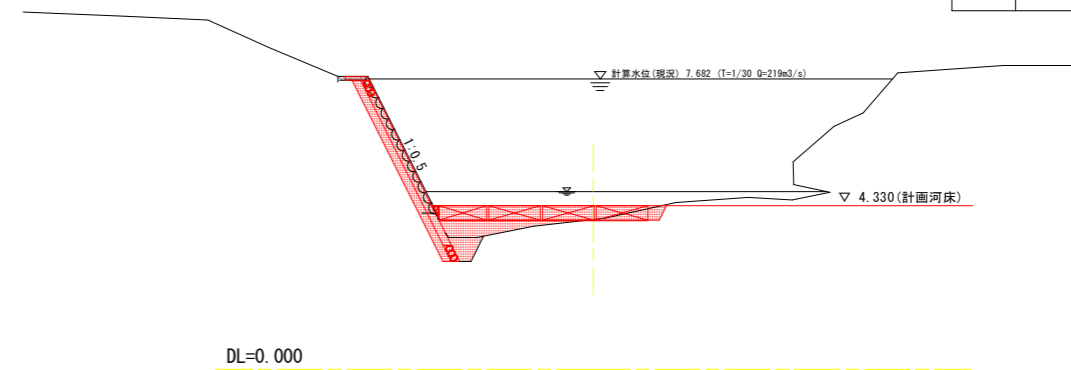
種別		細別	規格	数量
河川土工	盛土		土砂 W<2.5m	2.2
			土砂 2.5≤W<4.0m	1.2
			土砂 4.0m≤W	4.8
	掘削	片切(土砂)	2.3	
作業土工	床掘	土砂	0.0	
	床掘	土砂	1.3	
撤去工	埋戻し	土砂 W<1.0m	0.1	
	取壊	石積取壊し Co取壊し(無筋)	4.9 0.2	



NO. 3

GH=3.963  
FH=4.330

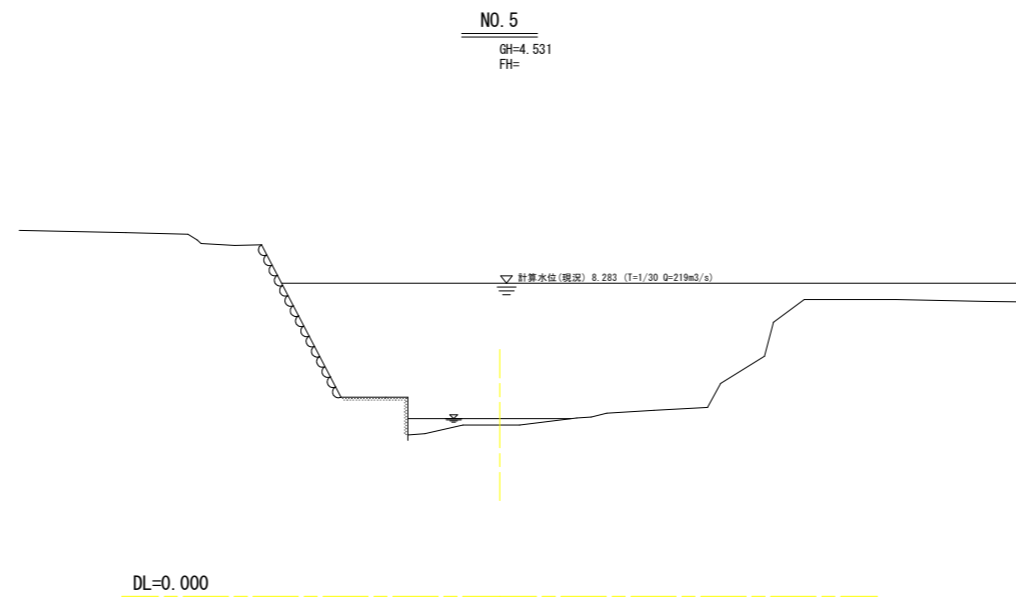
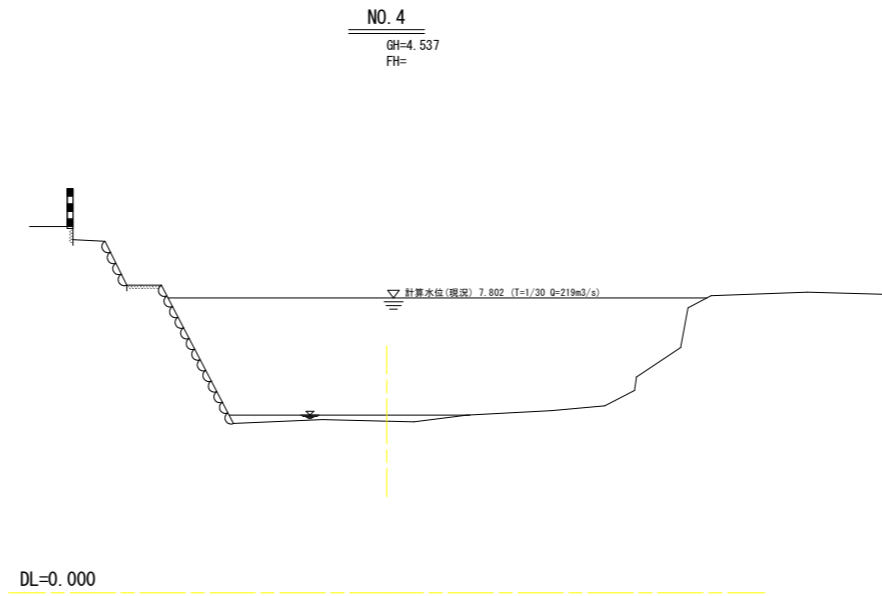
種別		細別	規格	数量
河川土工	盛土		土砂 W<2.5m	0.5
			土砂 2.5≤W<4.0m	0.5
			土砂 4.0m≤W	0.0
	掘削	片切(土砂)	0.0	
作業土工	床掘	土砂	0.0	
	床掘	土砂	1.3	
撤去工	埋戻し	土砂 W<1.0m	0.4	
	取壊	石積取壊し Co取壊し(無筋)	4.1 0.1	



当初設計図面

工事名	R4波土 伊勢田川 海・浅川 河川工事		
路線名等	伊勢田川		
工事箇所	海部郡海陽町浅川		
図面名	横断図(その2)		
縮尺	S=1:100	図面番号	5 / 8
会社名			
事業者名	徳島県南部総合県民局(美波)		

# 横断図(その3) S=1:100

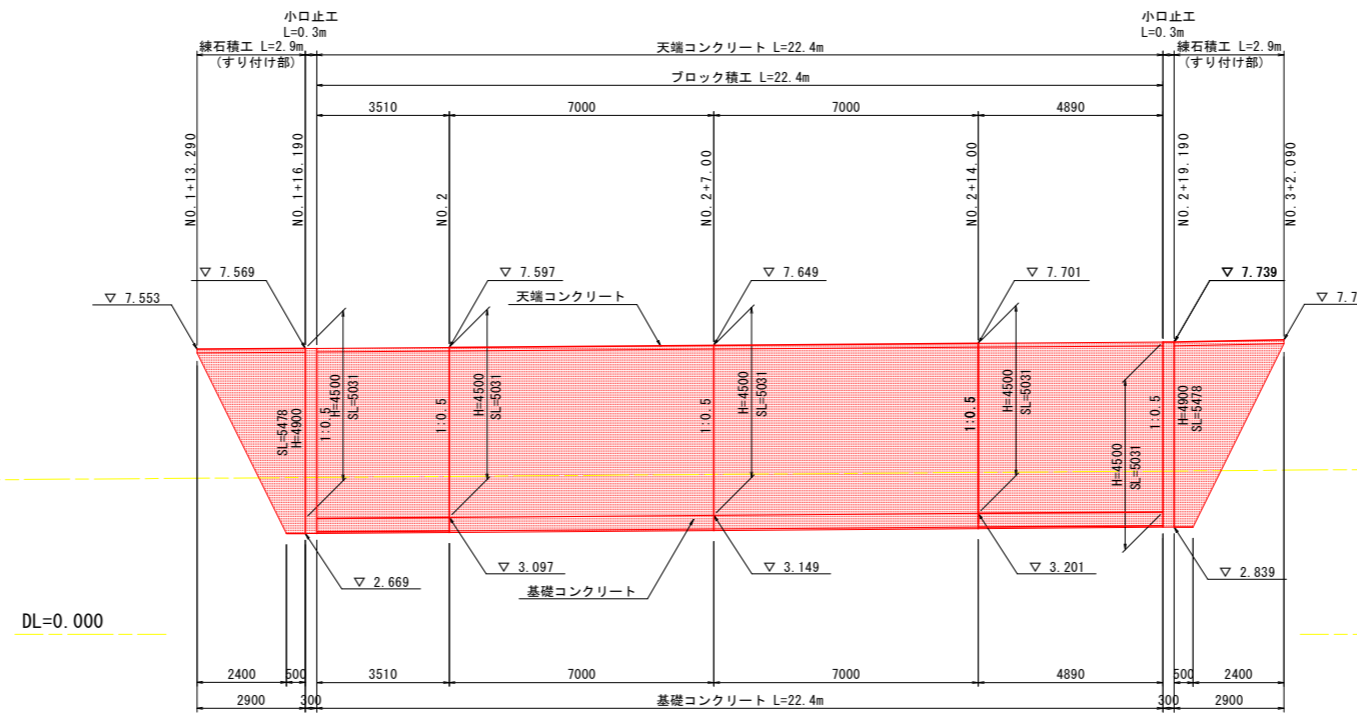


当初設計図面

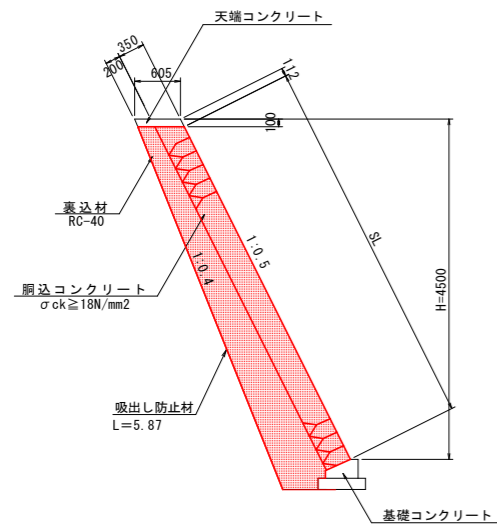
工事名	R4波土 伊勢田川 海・浅川 河川工事		
路線名等	伊勢田川		
工事箇所	海部郡海陽町浅川		
図面名	横断図(その3)		
縮尺	S=1:100	図面番号	6 / 8
会社名			
事業者名	徳島県南部総合県民局(美波)		

# 構造図

## 左岸練石積工展開図 S=1:100



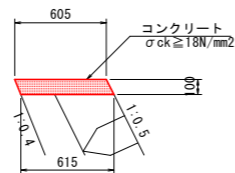
### ブロック積工 S=1:50



数量表

種岸高 H (m)	法長 SL (m)	裏込材 RC-40 V (m3)
4.50	4.9	2.2

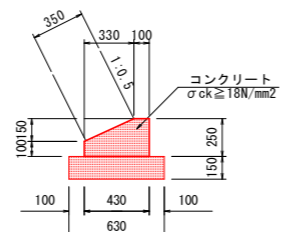
### 天端コンクリート S=1:25



数量表 10.0m当り

名称	規格	単位	数量
コンクリート	σck ≥ 18N/mm2	m3	0.61
型枠	小型構造物	m2	2.20
目地材	瀝青質 t=10	m2	0.06

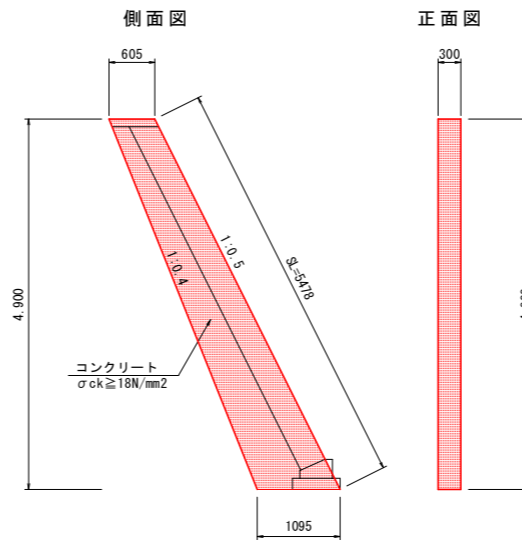
### 基礎コンクリート S=1:25



数量表 10.0m当り

名称	規格	単位	数量
コンクリート	σck ≥ 18N/mm2	m3	0.828
型枠	小型構造物	m2	3.50
基礎砕石	RC-40	m2	6.30
目地材	瀝青質 t=10	m2	0.08

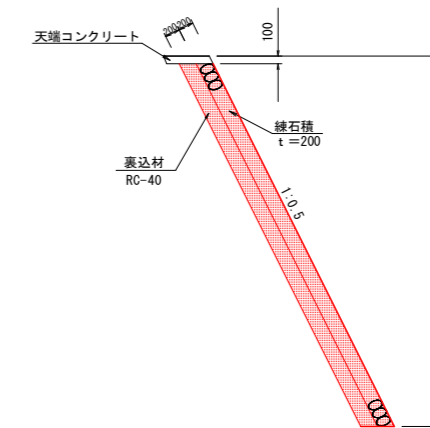
### 小口止工 S=1:50



数量表 1.0箇所当り

名称	規格	単位	数量
コンクリート	σck ≥ 18N/mm2	m3	1.250
型枠	無筋構造物	m2	9.97
足場工	単管傾斜足場	掛m2	1.64

### 練石積工 S=1:50



数量表 1.0m当り

名称	規格	単位	数量
練石積	t=200	m2	1.118H

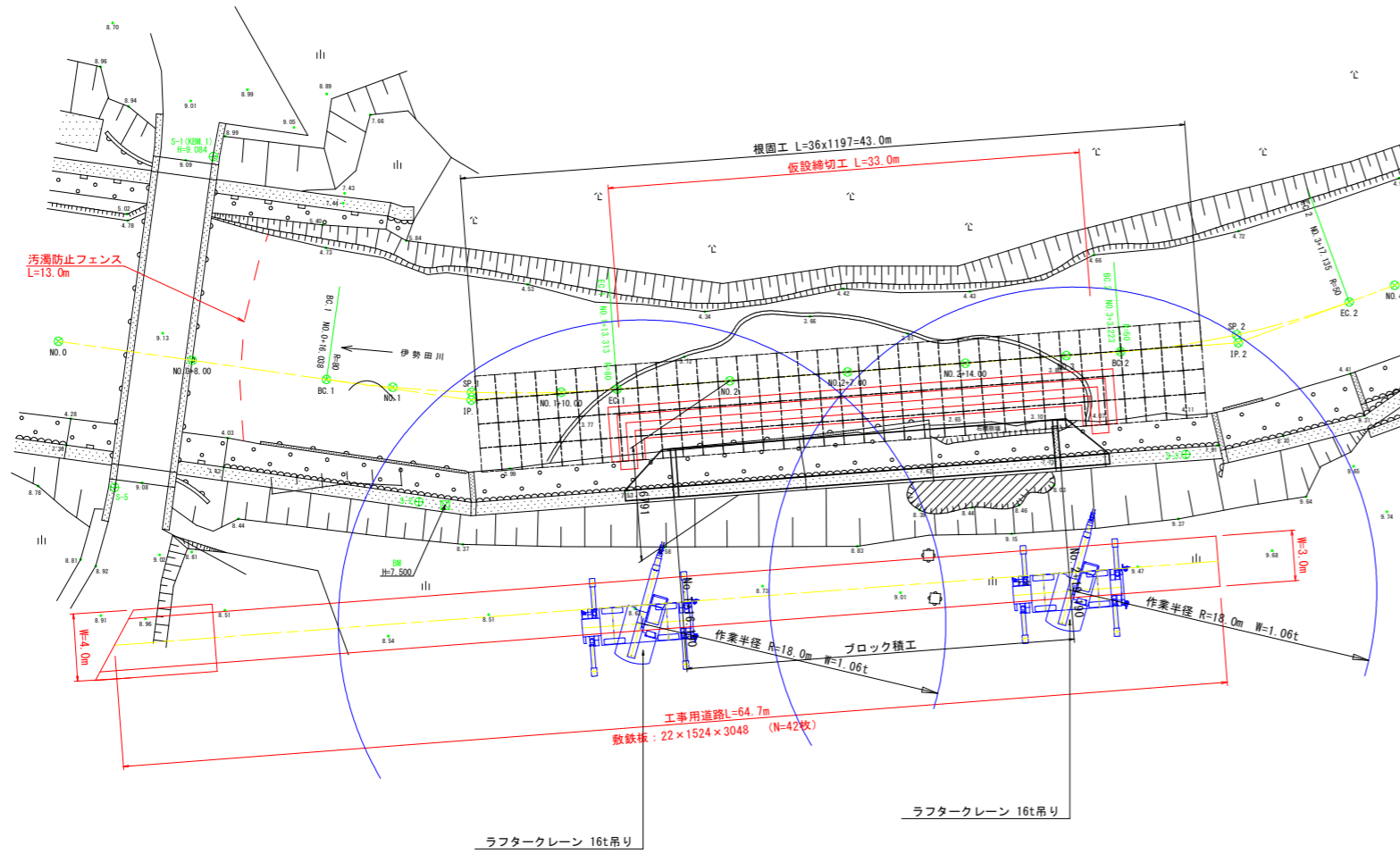
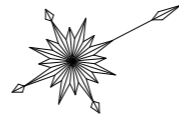
#### 当初設計図面

工事名	R4波土 伊勢田川 海・浅川 河川工事
路線名等	伊勢田川
工事箇所	海部郡海陽町浅川
図面名	構造図
縮尺	図示 図面番号 7 / 8
会社名	
事業者名	徳島県南部総合県民局(美波)

# 仮設工計画図

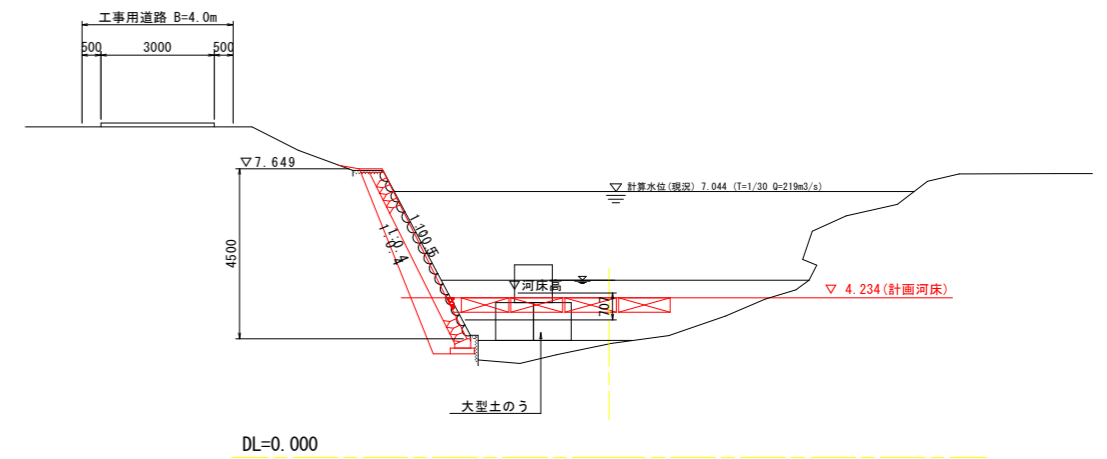
S=1:200

(参考図)

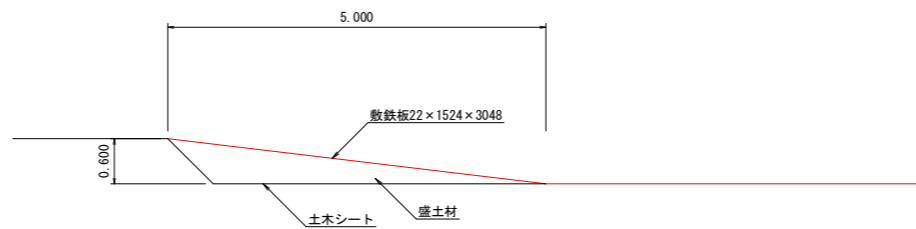
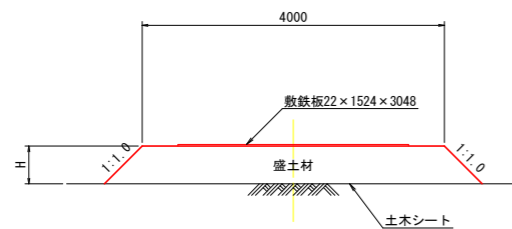


## 標準断面図 S=1:100

NO. 2+7.00付近



## 工事用道路 S=1:50



数量表 1.0m当り

名称	規格	単位	数量
盛土	土砂	m <sup>3</sup>	H <sup>2</sup> +4H
土木シート		m <sup>2</sup>	2H+4.0

### 当初設計図面

工事名	R4波土 伊勢田川 海・浅川 河川工事		
路線名等	伊勢田川		
工事箇所	海部郡海陽町浅川		
図面名	仮設工計画図		
縮尺	S=1:200	図面番号	8 / 8
会社名			
事業者名	徳島県南部総合県民局(美波)		